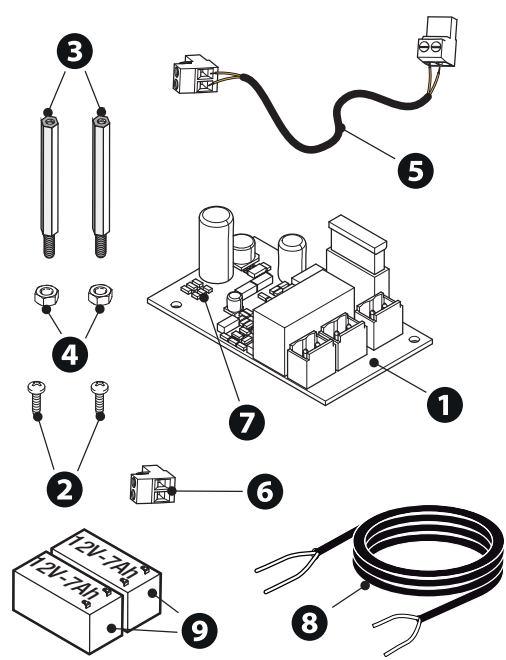
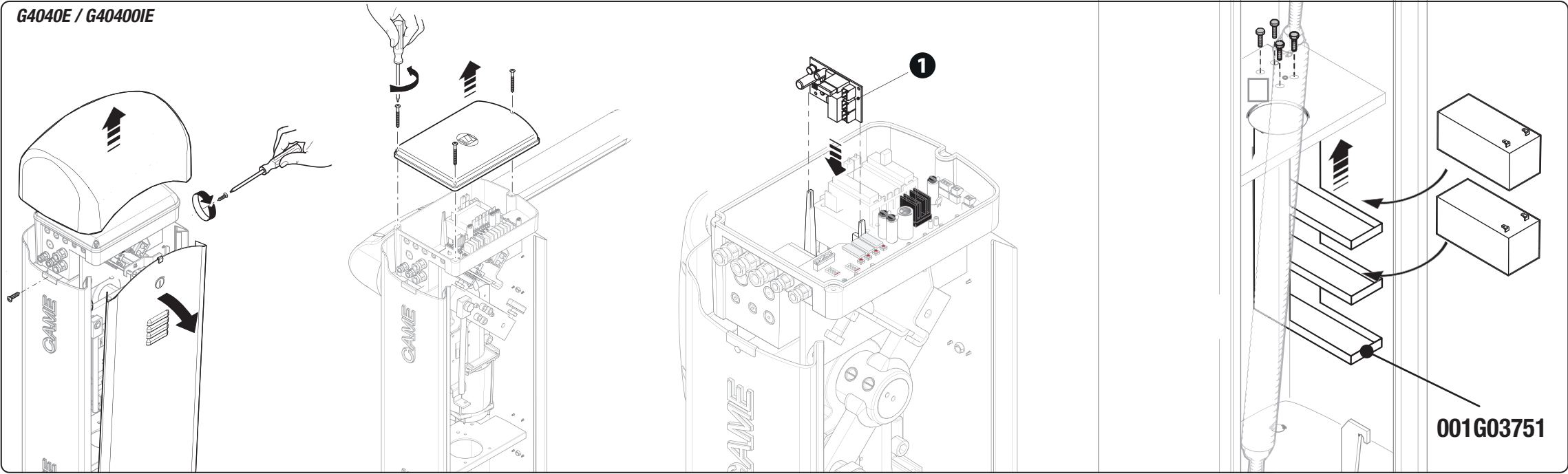


LB39

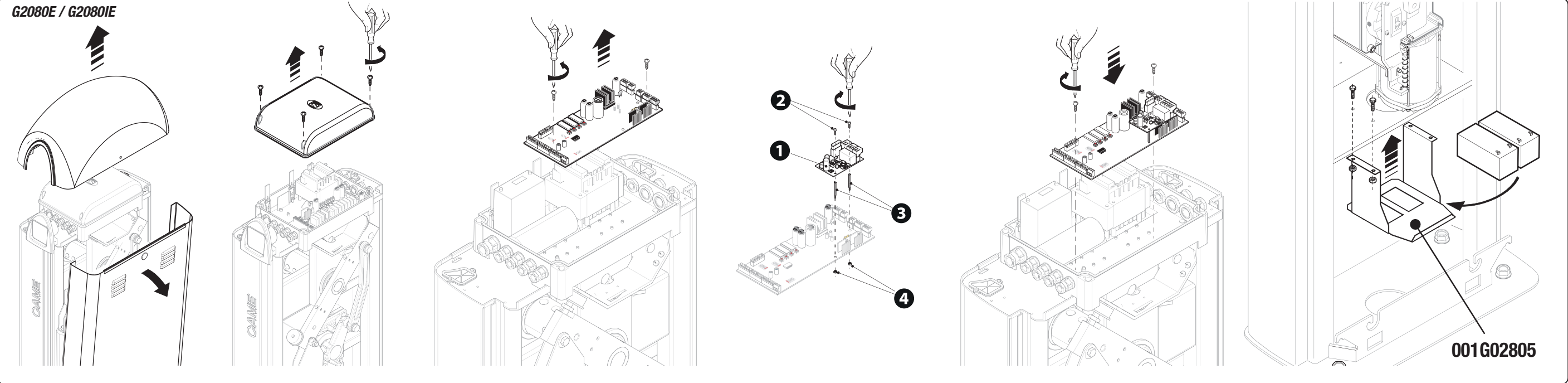


G4040E / G40400IE



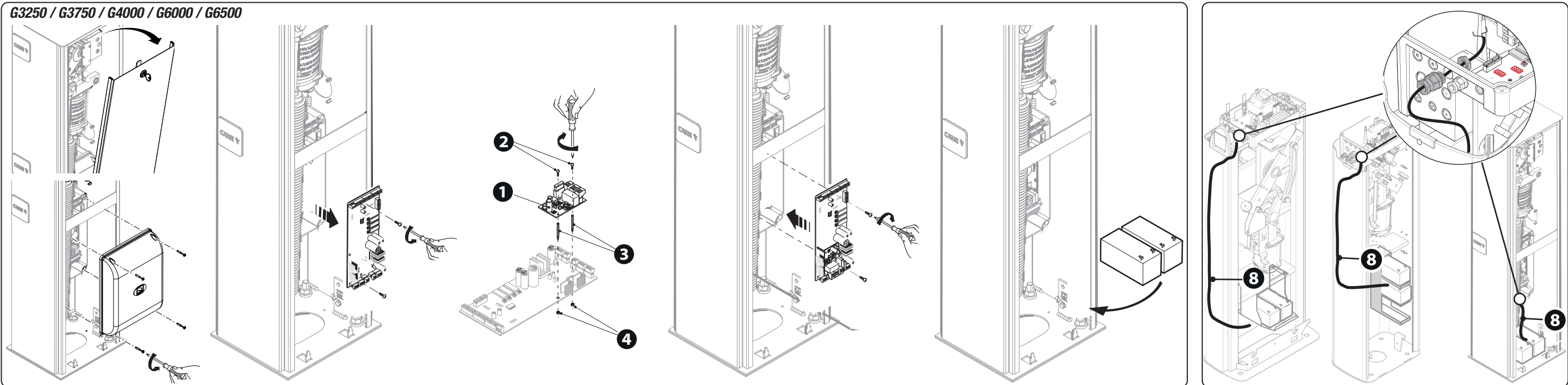
001G03751

G2080E / G2080IE



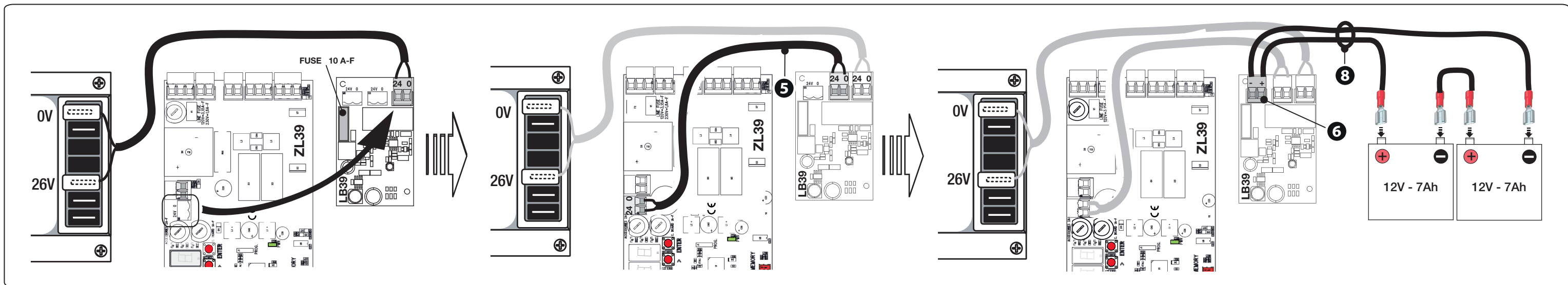
001G02805

G3250 / G3750 / G4000 / G6000 / G6500



- PL Polski
- HU Magyar
- HR Hrvatski
- UK Українська

CAME S.P.A.
Via Martiri Della Libertà, 15
31030 - Dosson di Casier
Treviso - Italy



POLSKI

Opis

Płyta zapewniająca działanie przypadku przerwania dostawy prądu oraz umożliwiająca ładowanie baterii.

Dane techniczne

Typ	LB39
Zasilanie (V)	24 DC
Pobór prądu (mA)	30
Prąd ładowania (maks. mA)	400
Bezpiecznik (A)	10
Temperatura robocza (°C)	-20 ÷ +55

Typ	Baterie
Natężenie prądu (Ah)	7
Napięcie (V)	12
Typ	Doładowywana

Liczba gwarantowanych manewrów awaryjnych po pierwszym wykonanym, jest uzależniona od stanu baterii.

Opis części składowych

- 1 Płyta LB39
- 2 Śruba UNI 7687
- 3 Podkładka odległościowa
- 4 Nakrętka UNI 5588 M3
- 5 Przewód ładowarki
- 6 Listwa zaciskowa 2-biegunowa
- 7 DIODY stanu
- 8 Kabel FROR 2x1 mm² *
- 9 Baterie awaryjne *

(*) Akcesorium niedołączone do zestawu.

Uwaga Kolor przewodów: czerwony ⊕ / czarny = ⊖

Instalacja

Przed wykonaniem jakiegokolwiek czynności należy odłączyć zasilanie sieciowe.

Umieścić płytę LB39 i baterie w miejscu wskazanym na zdjęciach i

zamocować śrubami.

Połączenia i ustawienia

- Odłączyć transformator od płyty elektronicznej napędu i ponownie podłączyć do karty ładowarki LB39.
- Połączyć kartę LB39 z płytą elektroniczną przy użyciu przewodu dostarczonego w zestawie.
- Połączyć baterie z kartą.

DIODY stanu

Kolor	Funkcja
Zielona zapalona	Obecność napięcia sieciowego. Ładowanie baterii ukończone.
Zielona migająca	Napięcie sieciowe obecne podczas ładowania baterii.
Niebieska zapalona	Praca na baterii.
Niebieskie migające	Praca na baterii z włączonym trybem Green Power.
Czerwona zapalona	Bateria rozładowana (płyta nie jest zasilana)
Czerwona migająca	Sprawdzenie stanu baterii po wymianie. Odłączona bateria,
Czerwona i zielona migające	przepalony bezpiecznik na płycie LBB lub bateria całkowicie naładowana

Produkt jest zgodny z obowiązującymi dyrektywami odniesienia.

ZŁOMOWANIE - Elementy opakowania (karton, plastik, itd.), są przyjmowane ze stałymi odpadami miejscowymi. Elementy składowe produktu (metale, karty elektroniczne, baterie, itp.) muszą być oddzielone i poddane selektywnej zbiórce odpadów. Sprawdzić przepisy w zakresie złomowania obowiązujące w miejscu instalacji.

NIE PORZUCAĆ W ŚRODOWISKU!

TREŚĆ INSTRUKCJI MOŻE ULEGAĆ ZMIANOM W DOWOLNYM MOMENCIE I BEZ KONIECZNOŚCI WCZEŚNIEJSZEGO POWIADOMIENIA.

WSZYSTKIE WYMIARY SĄ PODANE W MILIMETRACH, Z WYJĄTKIEM INACZEJ OZNACZONYCH.

MAGYAR

Leírás

Kártya áramszünet esetén való működéshez és az akkumulátorok feltöltéséhez.

Műszaki adatok

Typus	LB39
Tápfeszültség (V)	24 DC
Áramfelvétel (mA)	30
Töltőáram (mA max)	400
Olvadóbiztosíték (A)	10
Működési hőmérséklet (°C)	-20 ÷ +55

Typus	Akkumulátorok
Áramerősség (Ah)	7
Feszültség (V)	12
Typus	Feltölthető

A vészhelyzeti mozgatók garatált száma - az első után - az akkumulátorok állapotától függ.

A részek leírása

- 1 LB39 kártya
- 2 UNI 7687 csavar
- 3 Távtartó
- 4 UNI 5588 M3-as anya
- 5 Akkumulátortöltő kábel
- 6 Kétpólusú sorkapocs
- 7 Állapotjelző LED
- 8 FROR kábel 2x1 mm² *
- 9 Segédakkumulátorok *

(*) A kiegészítő nem tartozék.

Figyelem! A kábelek színe: piros = ⊕ / fekete = ⊖

Felszerelés

Δ Bármely beavatkozás előtt szakítsa meg a hálózati áramellátást! Az ábrák szerint helyezze el az LB39 kártyát és az akkumulátorokat és rögzítse a csavarokkal.

Bekötések és beállítások

- Bontsa a transzformátor csatlakozását az automatika elektronikus paneljéről és kösse be az LB39 akkumulátortöltő kártyához.
- Csatlakoztassa az LB39 kártyát az elektronikus panelhez a tartozék kábelrel.
- Csatlakoztassa az akkumulátorokat a kártyához.

Állapotjelző LED

Szín	Funkció
Zöld világít	Vonal feszültség jelen van. Az akkumulátor töltése befejeződött.
Villogó zöld	Vonal feszültség jelen van az akkumulátor töltési fázisában.
Kék világít	Akkumulátoros működés.
Villogó kék	Akkumulátoros működés Green Power üzemmódban.
Piros világít	Az akkumulátor lemerült (a panel nincs feszültség alatt)
Villogó piros	Az akkumulátor állapotának ellenőrzése a csere után.
Piros és zöld villog	Az akkumulátor nincs bekötve, az LBB panel biztosítéka kiegészít vagy az akkumulátor teljesen fel van töltve

A termék megfelel a vonatkozó érvényes irányelveknek.

SELEJTEZÉS ÉS HULLADÉKKÉNT VALÓ KEZELÉS - A csomagolás elemei (kartonpapír, műanyag stb.) települési szilárd hulladékként selejtezhetők. A termék elemeit (fémek, elektronikus kártyák, akkumulátorok stb.) szelektív hulladékgyűjtés keretében kell selejtezni. A hulladékként való kezelés módjával kapcsolatosan ellenőrizze a felszerelés helyén érvényes szabályozást.

KERÜLNI KELL A KÖRNYEZETBE JUTÁSÁT!

A KÉZIKÖNYV TARTALMA BÁRMIKOR ÉS ELŐZETES FIGYELMEZTETÉS NÉLKÜL MÓDOSÍTHATÓ.

A MÉRETEK MILLIMÉTERBEN VANNAK MEGADVA, KIVÉVE HA MÁSKÉNT VAN JELÖLVE.

HRVATSKI

Opis

Kartica za rad u slučaju prekida električnog napajanja i punjenje baterija.

Tehnički podaci

Tip	LB39
Napajanje (V)	24 DC
Apsorpcija (mA)	30
Struja punjenja (max. mA)	400
Osigurač (A)	10
Radna temperatura (°C)	-20 ÷ +55

Tip	Baterije
Jakost struje (Ah)	7
Napon (V)	12
Tip	Na punjenje

Broj osiguranih manevara u nuždi nakon prvog ovisi o stanju baterija.

Opis dijelova

- 1 Kartica LB39
- 2 Vijak UNI 7687
- 3 Razdjelnik
- 4 Matica UNI 5588 M3
- 5 Kabel za punjenje baterija
- 6 2-polna stezaljka
- 7 LED stanja
- 8 Kabel FROR 2 x 1 mm² *
- 9 Pomoćne baterije *

(*) Dodatna oprema nije se priložila.

Napomena - Boja kablova: crvena = ⊕ / crna = ⊖

Instalacija

Δ Iskopčati linijski napon prije bilo kakvog zahvata. Smjestiti karticu LB39 i baterije na mjesto prikazano na slikama i pričvrstiti ih s vijcima.

Spajanje i postavke

- Odspojiti transformator s elektroničke kartice automatike i spojiti ga na karticu za punjenje baterija LB39.
- Spojiti karticu LB39 na elektroničku karticu pomoću priloženog kabela.
- Priključiti baterije na karticu.

LED stanja

Boja	Funkcija
Neprekidna zelena	Postoji linijski napon. Punjenje baterije završeno.
Trepćuća zelena	Postoji linijski napon tijekom faze punjenja baterije.
Neprekidna plava	Rad na bateriju.
Trepćuća plava	Rad na bateriju s uključenim načinom Green Power.
Neprekidna crvena	Baterija prazna (kartica nema napajanje)
Trepćuća crvena	Provjera stanja baterije nakon zamjene. Baterija odspojena,
Trepćuća crvena i zelena	osigurač za karticu LBB pregoren ili je baterija u potpunosti napunjena

Proizvod je sukladan s važećim mjerodavnim direktivama.

PRESTANAK UPORABE I ZBRINJAVANJE - Sastavni dijelovi ambalaže (karton, plastika i dr.) smatraju se krutim komunalnim otpadom. Sastavne dijelove proizvoda (metal, elektroničke kartice, baterije i dr.) potrebno je razdvojiti i odvojeno odlagati. Za način zbrinjavanja provjeriti važeće propise u mjestu ugradnje.

NE BACAJTE U OKOLIŠ!

SADRŽAJ PRIRUČNIKA PODLOŽAN JE IZMJENAMA U BILO KOJEM TRENUTKU BEZ OBUVEZE PRETHODNE OBAVIJESTI.

MJERE SU ISKAZANE U MILIMETRIMA, OSIM AKO NIJE DRUGAČIJE NAZNAČENO.

УКРАЇНСЬКА

Опис

Плата аварійного живлення для підключення і зарядки акумуляторів.

Технічні характеристики

Модель	LB39
Напруга електричного живлення (В)	=24
Споживаний струм (mA)	30
Струм для зарядки (макс. mA)	400
Запобіжник (А)	10
Діапазон робочих температур (°C)	-20 ÷ +55

Модель	Акумулятори
Накопичувальна ємність (Ач)	7
Вольтаж (В)	12

Гарантована кількість робочих дій при короточасному відключенні електроенергії залежить від стану акумуляторів.

ОПИС ОСНОВНИХ КОМПОНЕНТІВ

- 1 Плата LB39
- 2 Саморізи UNI 7687
- 3 Розпірна втулка
- 4 Гайка UNI 5588 M3
- 5 Кабель підключення зарядного пристрою
- 6 Контактна панель з 2 полюсами
- 7 Світлодіодний індикатор стану
- 8 Кабель FROR 2x1 mm² *
- 9 Аварійні акумулятори *

(*) Додатковий елемент не входить до комплекту.

Важливо! Кольори проводів: червоний = ⊕ / чорний = ⊖

МОНТАЖ

Δ Перед тим як приступити до будь-яких робіт, вимкніть електричне живлення. Встановіть плату LB39 і акумулятори, як показано на малюнках, та закріпіть їх саморізами.

Підключення та налаштування

- Від'єднайте трансформатор від електронної плати автоматки і підключіть його знову до плати зарядного пристрою LB39.
- Підключіть плату LB39 до електронної плати кабелем з комплекту.
- Підключіть акумулятори до плати.

Світлодіодний індикатор стану

Колір	Функція
Зелений індикатор горить	Електроживлення від мережі. Зарядження акумулятора завершено.
Зелений індикатор блимає	Напруга електромережі подається на етапі зарядження акумулятора.
Синій індикатор горить	Електроживлення від акумулятора.
Синій індикатор блимає	Живлення від акумулятору в режимі подачі екологічно чистої енергії активовано. Низький заряд акумулятора
Червоний індикатор горить	Електроживлення на плату не подається)
Червоний індикатор блимає	Перевірити стан акумулятора після заміни.
Червоний і зелений індикатори блимають	Акумулятор відключено, згорів запобіжник плати LBB або акумулятор повністю заряджений

Прилад відповідає чинному законодавству.

ВИВІД З ЕКСПЛУАТАЦІЇ ТА УТИЛІЗАЦІЯ - Пакувальні матеріали (karton, пластмаса тощо) можна утилізувати як побутові відходи. Матеріали й компоненти виробу (метал, електронні плати, елементи живлення тощо) необхідно розділяти перед утилізацією. Утилізацію виробу необхідно проводити у відповідності до чинного законодавства місцевості, в якій здійснювалась його експлуатація.

НЕ ЗАБРУДНЮЙТЕ НАВКОЛИШНЄ СЕРЕДОВИЩЕ! Зміст цієї інструкції може бути змінений в будь-який момент без попереднього повідомлення.

ВИМІРИ, ЯКЩО НЕ ЗАЗНАЧЕНО ІНШЕ, ВКАЗАНІ В МІЛІМЕТРАХ.